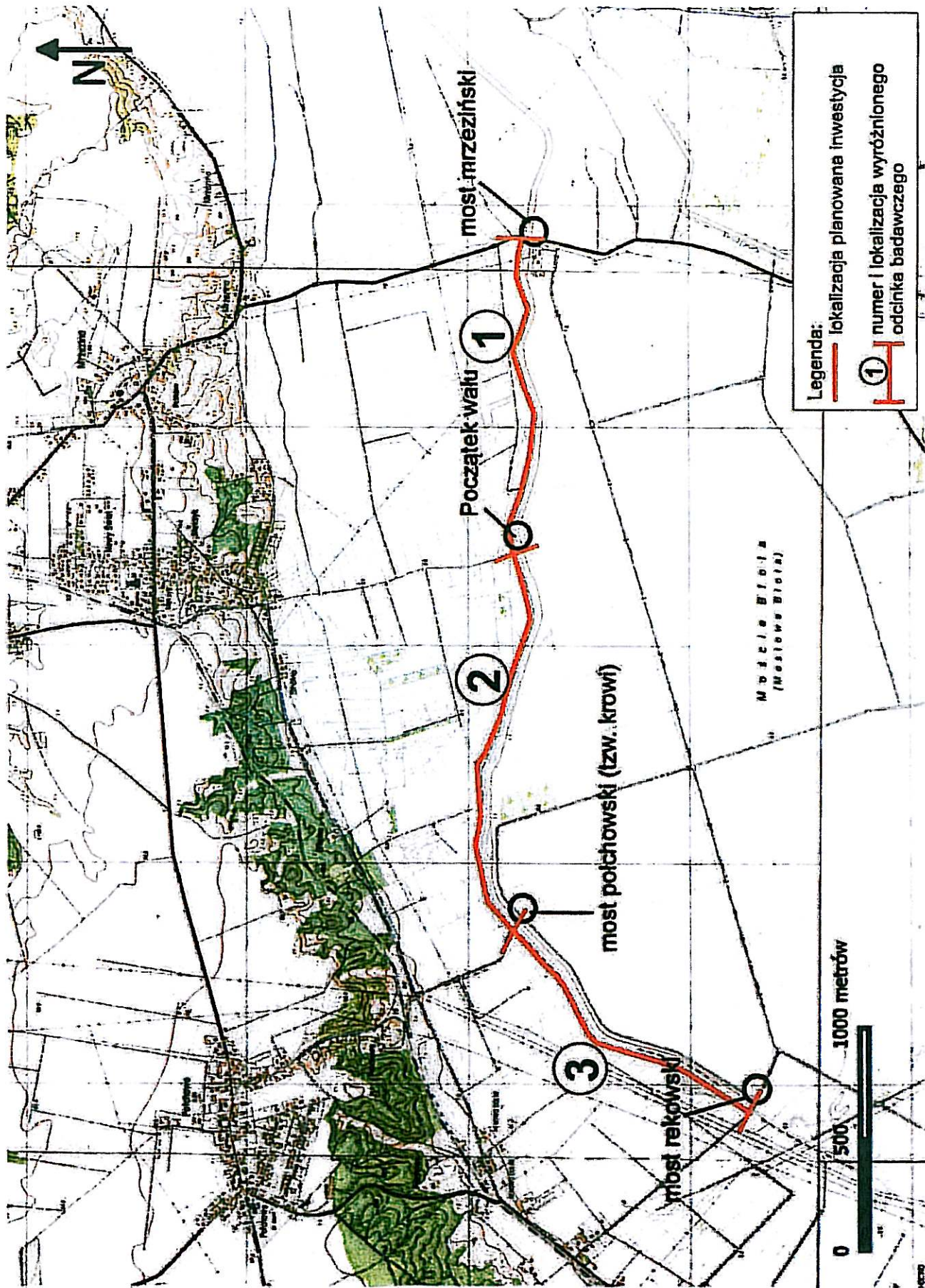


Zał. 1., Ryc. 1. Lokalizacja planowanego przedsięwzięcia (zaznaczonego kolorem czerwonym) położonego w gminie Reda, powiat wejherowski oraz gminie Puck, powiat pucki, województwo pomorskie. Mapa w skali 1:25 000 (przeskalowano komputerowo).

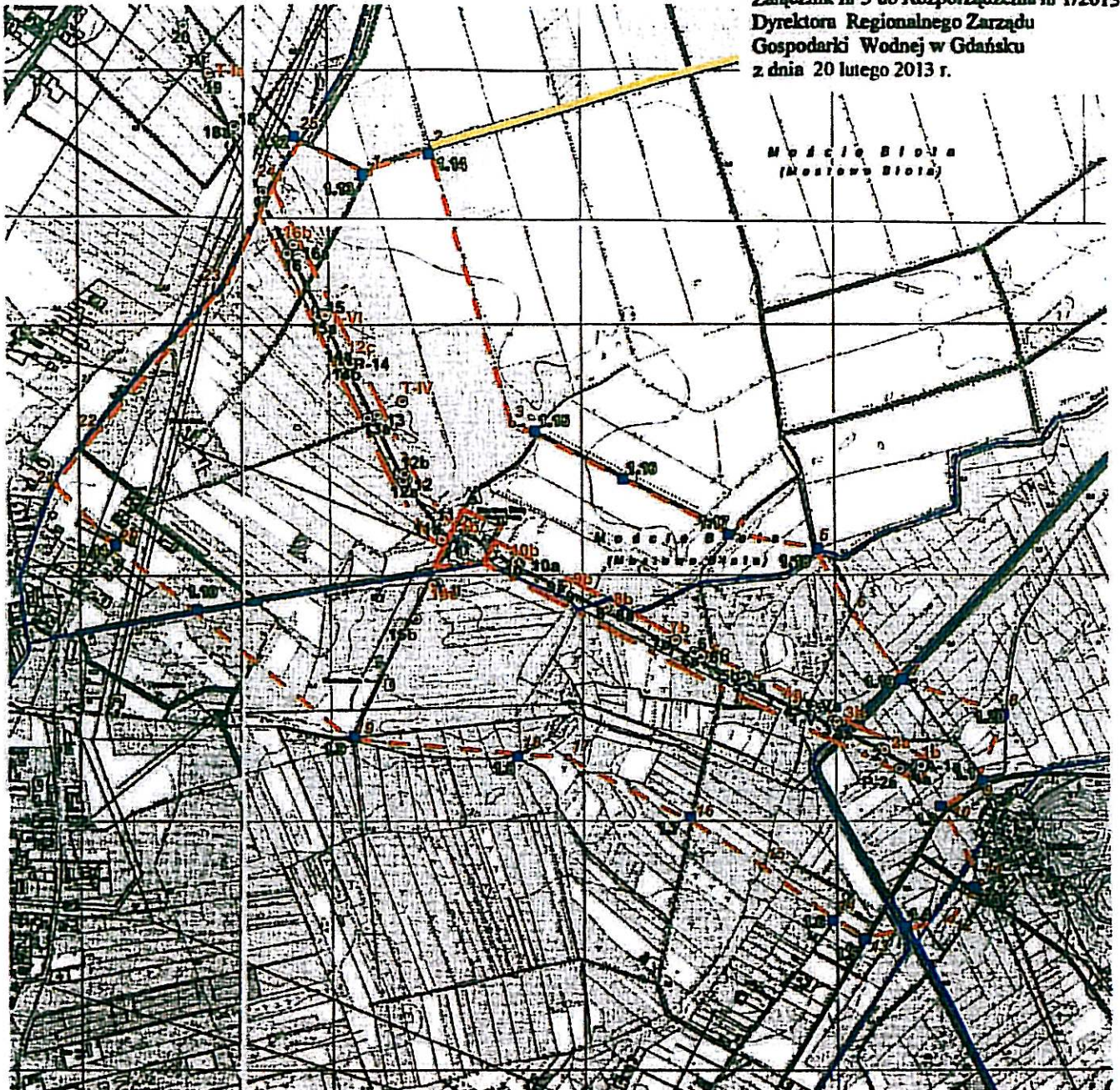


Załącznik 1, Ryc. 2. Lokalizacja planowanej inwestycji z podziałem na odcinki wyróżnione w badaniach ornitologicznych.




Załącznik nr 1, rycina 4

Załącznik nr 3 do Rozporządzenia nr 1/2013
Dyrektora Regionalnego Zarządu
Gospodarki Wodnej w Gdańsku
z dnia 20 lutego 2013 r.

Moduł Biora
(Miejscowość Biora)



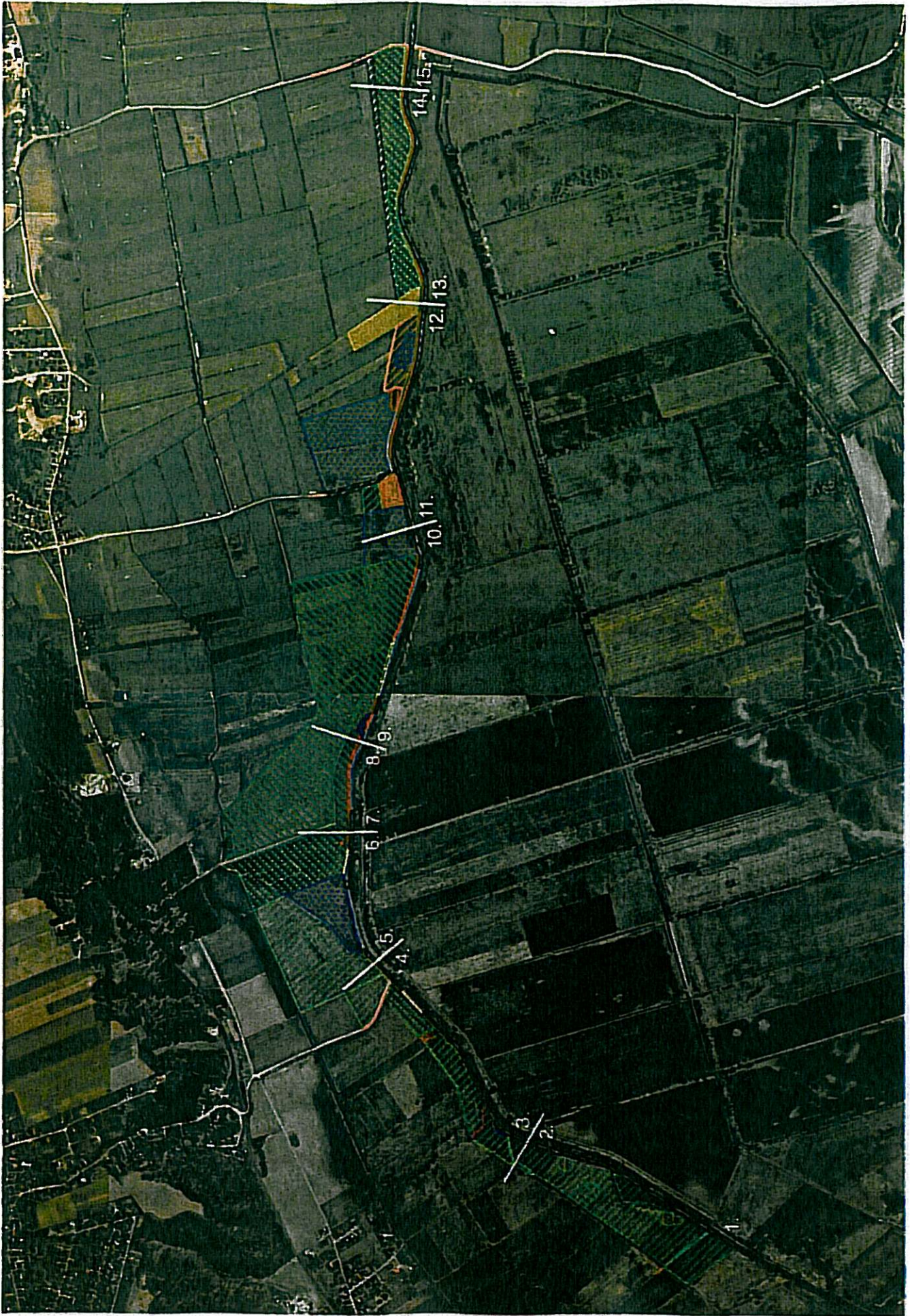
MAPA POGŁĄDOWA stref ochronnych ujęcia wody Reda

- 12 ⊙ czynne otwory studzienne
- 14 ⊙ nieczynne otwory studzienne
- 9 ⊙ zlikwidowane otwory studzienne
- P-6 ⊙ piezometry - sieć otworów obserwacyjnych
- 1.02 ■ tablica informacyjna
-  granica strefy ochronnej ujęcia
-  granica terenu ściślejszej ochrony
-  lokalizacja planowanego przedsięwzięcia

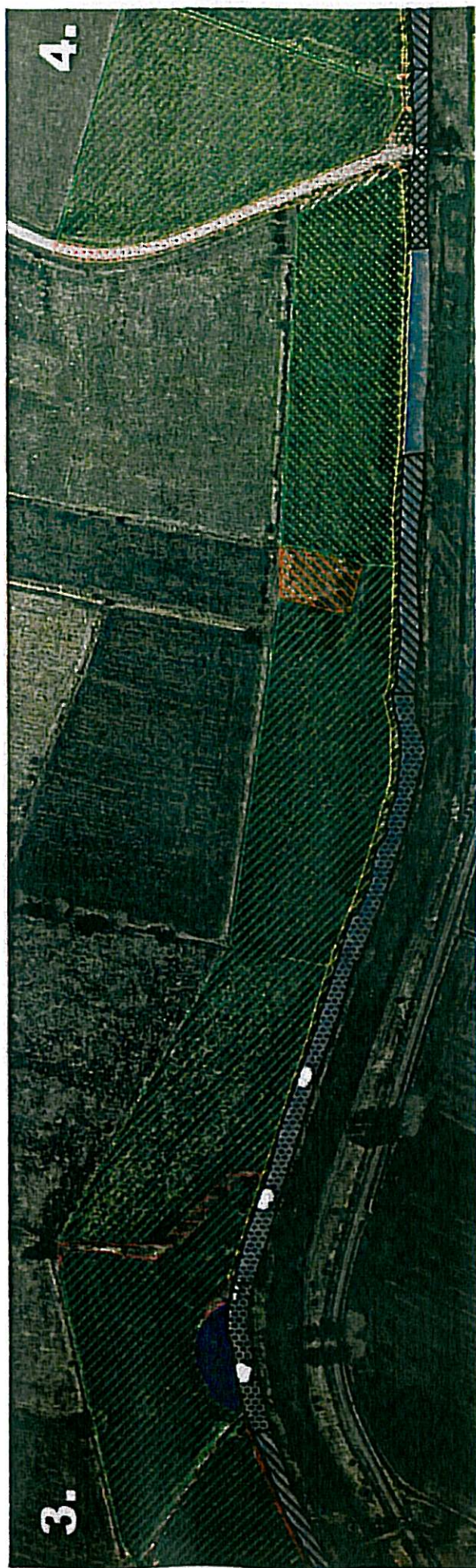
Legenda

-  Nadrzeczne zadrzewienia wierzbowe
-  Szuwar jeżogłówkowy
-  Szuwar mannowy
-  Szuwar mieszany: jeżogłówkowo-mannowy
-  Szuwar mieszany: jeżogłówkowo-trzcinowo-mozgowy
-  Szuwar szerokopalkowy
-  Szuwar trzcinowy
-  Zbiorowisko potoczniaka wąskolistnego
-  Zespół włosienicznika rzeczego
-  Zbiorowisko jeżogłówki pojedynczej
-  Zespół moczarki kanadyjskiej
-  Zespół rdestnicy grzebieniastej
-  Łąka świeża z dominacją rajgrasu wyniosłego
-  Łąka świeża z dominacją kłosówki wełnistej
-  Łąka świeża z dominacją życicy pospolitej i kupkówki pospolitej
-  Łąka świeża z rdestem węzownikiem
-  Łąka świeża z dominacją kostrzewy czerwonej
-  Łozowisko z wierzbą szarą
-  Nieużytkowana łąka z dominacją pokrzywy, ostrożeńca polnego oraz mozgi trzcinowatej rozpięzchl.
-  Nieużytkowana łąka z dominacją pokrzywy, ostrożeńca polnego, mozgi trzcinowatej i situ
-  Nieużytkowana łąka z dominacją traw i niskich bylin
-  Nitrofilne okrajkowe zbiorowiska wysokich bylin z dominacją pokrzywy
-  Starorzecza i towarzyszące im zbiorowiska
-  Sucha, uboga murawa
-  Uprawa owsa i związane z nią zbiorowiska segetalne
-  Uprawa pszenicy i związane z nią zbiorowiska segetalne
-  Zbiorowiska łąkowo - murawowe wału przedwypowodziowego
-  Zbiorowiska okrajkowe towarzyszących rowom melioracyjnym i drobnym ciekom wodnym
-  Zbiorowiska pastwiskowe ze związków Cynosurion i Arrhenatherion elatioris
-  Zbiorowiska porębowe
-  Zbiorowiska siedlisk ruderalnych i przydroży
-  Zbiorowisko bylin z dominacją rajgrasu wyniosłego i/lub mozgi trzcinowatej
-  Zbiorowisko łąk i pastwisk sitowych
-  Zbiorowisko stokłosa bezostnej
-  Zespół kielisznika zaroślowego i wierzbownicy kosmatej
-  Zespół pokrzywy zwyczajnej i kielisznika zaroślowego

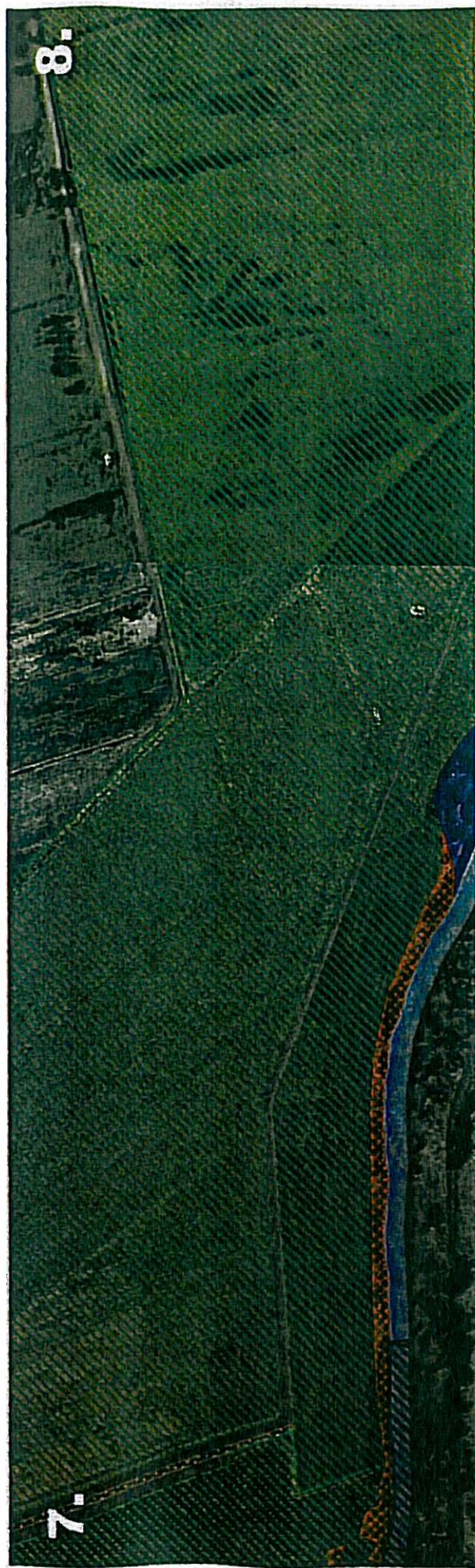
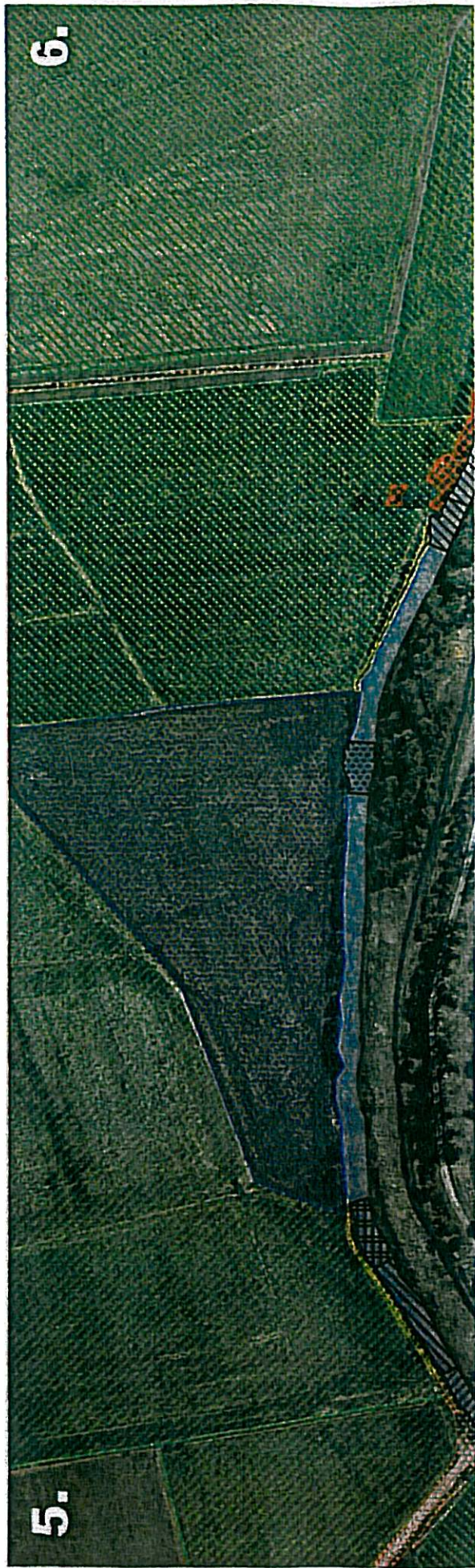
Zał. 2. Ryc. 1. Legenda do map (zał.2., ryc.:2-6) przedstawiających rozmieszczenie zbiorowisk roślinnych na obszarze planowanej inwestycji i w jej bezpośrednim sąsiedztwie.



Zal. 2. Ryc. 2. Rozmieszczenie zbiorowisk roślinnych na obszarze planowanej inwestycji i w jej bezpośrednim sąsiedztwie - mapa poglądowa, z podziałem na odcinki. Legenda do mapy przedstawiona została w załączniku nr 2 na rycinie 1.



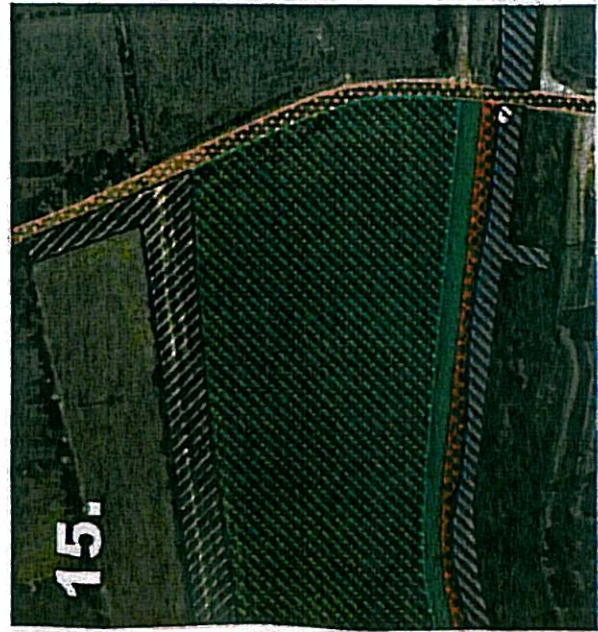
Zař. 2. Ryc. 3. Rozmieszczenie zbiorowisk rořlinnych na obszarze planowanej inwestycji i w jej bezpořrednim eąsiedztwie - mapa szczegółowa dla odcinków 1-4. Legenda do mapy przedstawiona została w załączniku nr 2 na rycinie 1.



Zal. 2. Ryc. 4. Rozmieszczenie zbiorowisk roślinnych na obszarze planowanej inwestycji i w jej bezpośrednim sąsiedztwie - mapa szczegółowa dla odcinków 5-8. Legenda do mapy przedstawiona została w załączniku nr 2 na rysunku 1.



Zal. 2. Ryb. 5. Rozmieszczenie zbiorowisk roślinnych na obszarze planowanej inwestycji (w jej bezpośrednim sąsiedztwie - mapa szczegółowa dla odcinków 9-12. Legenda do mapy przedstawiona została w załączniku nr 2 na rycinie 1.

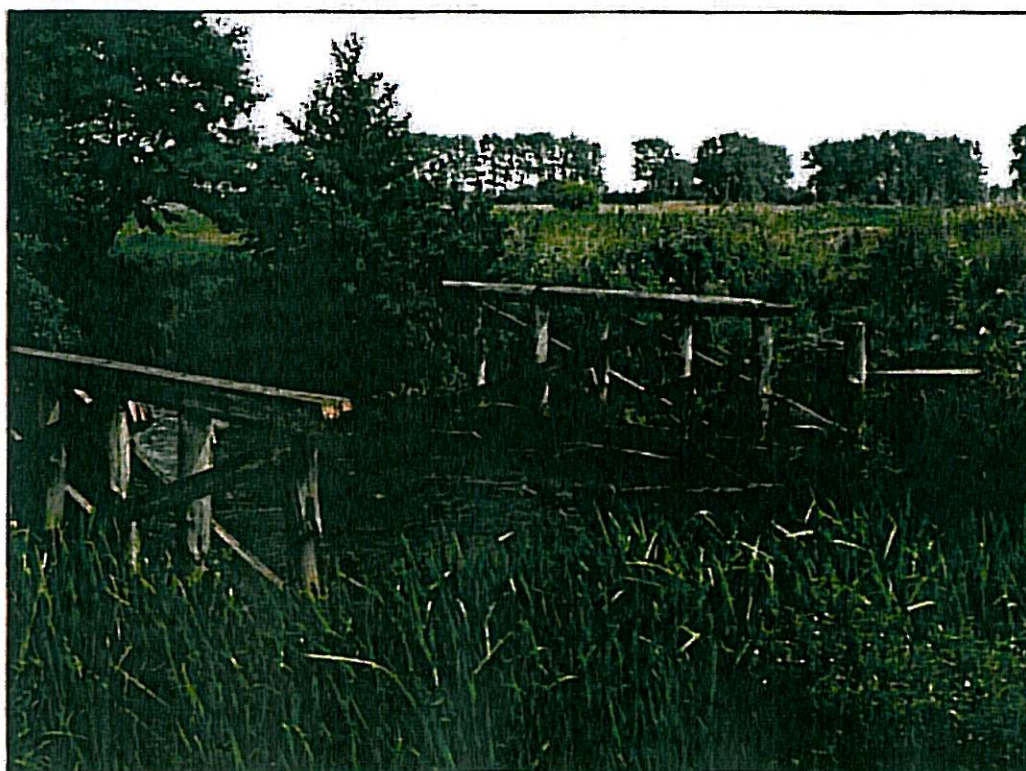


Zal. 2. Ryc. 6. Rozmieszczenie zbiorowisk roślinnych na obszarze planowanej inwestycji i w jej bezpośrednim sąsiedztwie - mapa szczegółowa dla odcinków 13-15. Legenda do mapy przedstawiona została w załączniku nr 2 na rycinie 1.

Załącznik nr 3 – Dokumentacja fotograficzna



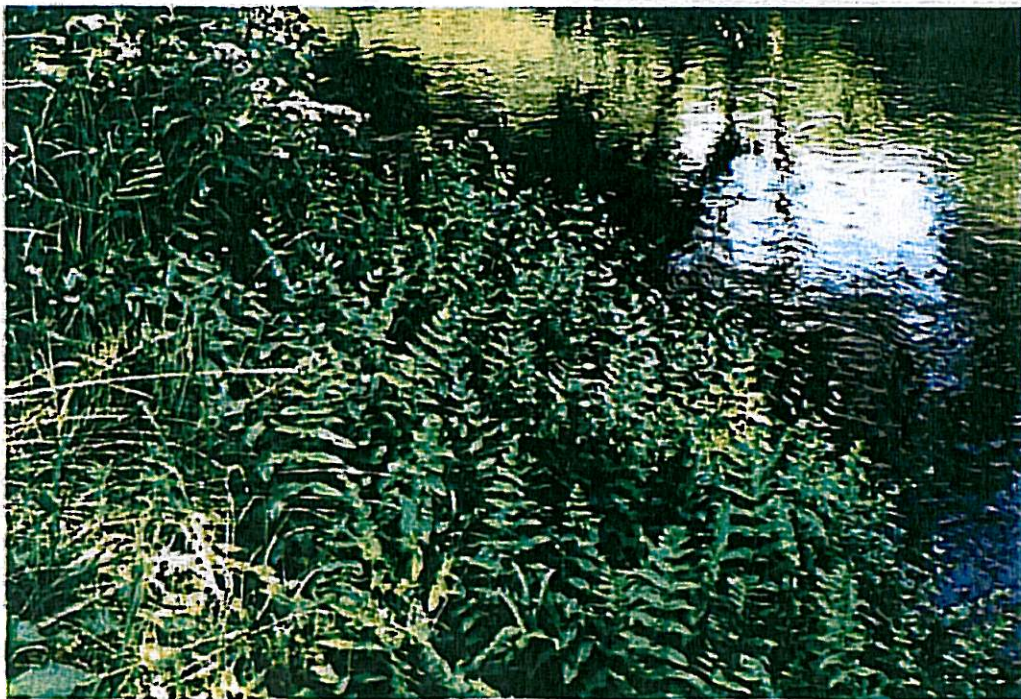
Fot. 1. Wal przeciwpowodziowy na Rzece Reda – początkowy odcinek planowanej inwestycji w km. 1+612, na przeciwległym brzegu rzeki widoczna stacja pomp „Rekowo”.



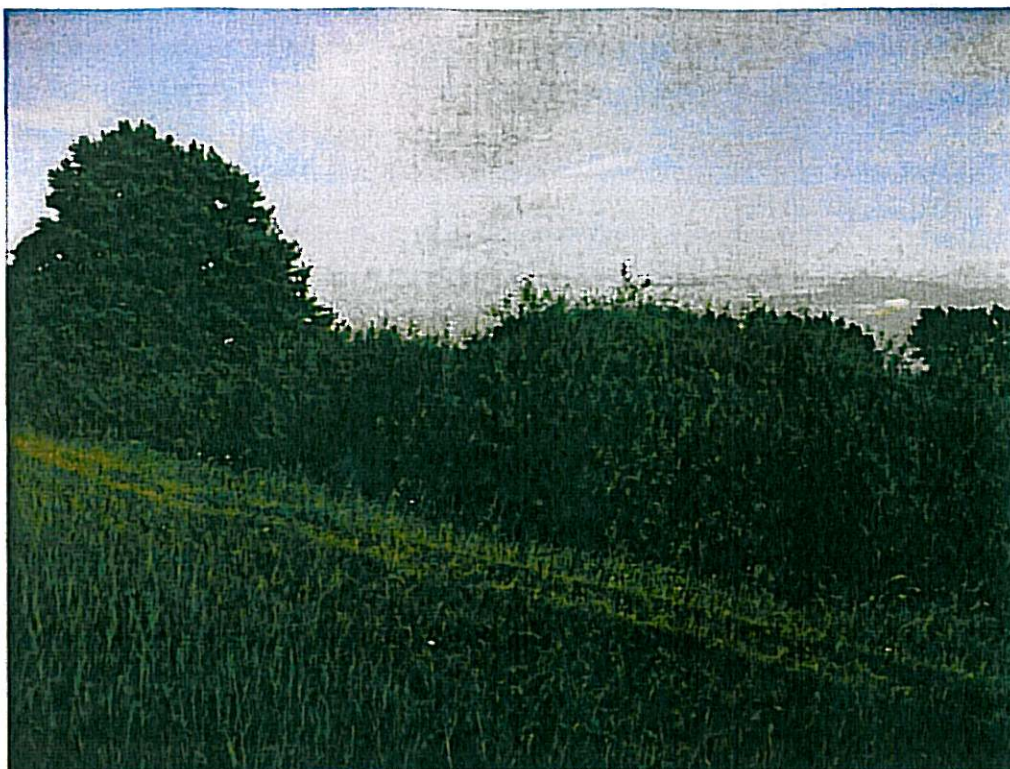
Fot. 2. Drewniane przesła mostu na rzece Reda (most rekowski) – końcowy odcinek planowanej inwestycji w km 6+338.



Fot. 3. Na pierwszym planie szuwar mannowy na brzegu rzeki, w drugim planie fitocenoza włosienicznika rzecznego.



Fot. 4. Zbiorowisko potoczniaka wąskolistnego na brzegu rzeki Redy.



Fot. 5. Ziolorośla nadrzeczne.



Fot. 6. Nadrzeczne zadrzewienia wierzbowe.



Fot. 7. Olszowe zadrzewienia nadwodne rzeki Redy.



Fot. 8. Zarośnięte koryto rzeki w obrębie odciętego starorzecza.



Fot. 9. Intensywnie użytkowana łąka świeża nawiązująca składem gatunkowym do łąki rajgrasowej typowej.



Fot. 10. Łąka świeża w odmianie z rdestem węzownikiem.



Fot. 11. Łąka / pastwisko sitowe z sitem rozpierzchłym.



Fot. 12. Łąka wiechlinowo-kostrzewowa.



Fot. 13. Zbiorowiska roślinne wału przeciwpowodziowego.



Fot. 14. Stanowisko kocanki piaskowej na koronie istniejącego wału przeciwpowodziowego.